

# Classic läpivienti vanhoille savitiilille ja suorauraisille kattolevyille



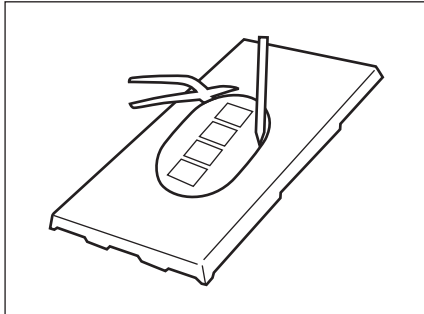
Classic-genomföringar för lertegel och rak profilplåt

Classic pass-throughs for clay tiles and straight-grooved roofing sheets

Classic-Durchgang für Tondachziegel und Trapezprofil

Проходной элемент «Classic» для керамической черепицы и кровельных листов с прямым профилем.

1



Muotoillaan pellistä sopiva suorapintainen alusta, johon classic kiinnitetään.

Forma plåten till en lämplig, plan bas på vilken Classic genomföringen monteras.

Shape the sheet into a suitable level base to which the Classic is attached.

Formen Sie das Teil für eine geeignete Grundlage, in die Classic eingebaut werden soll.

Металлический лист сформовать по профилю кровли. К нему закрепить проходной элемент «Classic».

Pelti asennetaan aina harjalistan alle.

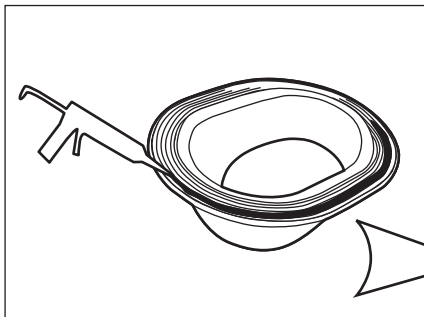
Plåten monteras alltid under takåsbjälken.

The sheet is always mounted under the ridge batten.

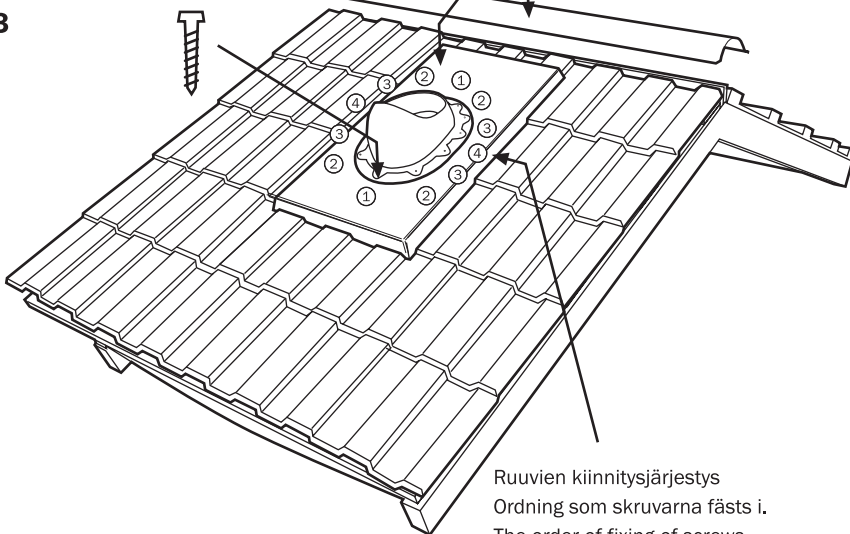
Das Teil wird immer unter dem Dachfirst montiert.

Лист завести под коньковый прогон.

2



3



Ruuvien kiinnitysjärjestys

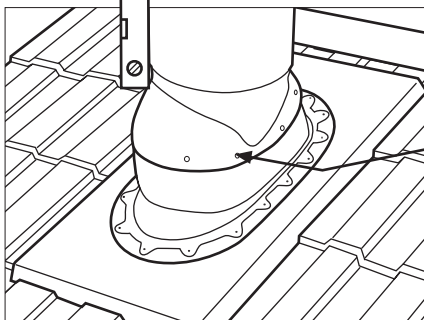
Ordning som skruvarna fästs i.

The order of fixing of screws.

Reihenfolge der Befestigung der Schrauben.

Порядок закрепления шурупов.

4



Asennetaan pystysuoraan vesivaa'an avulla.

Montera vertikalt med hjälp av ett vattenpass

Mount vertically using a water-level.

Mit Hilfe einer Wasserwaage vertikal montieren.

Установить вертикально с помощью уровня.